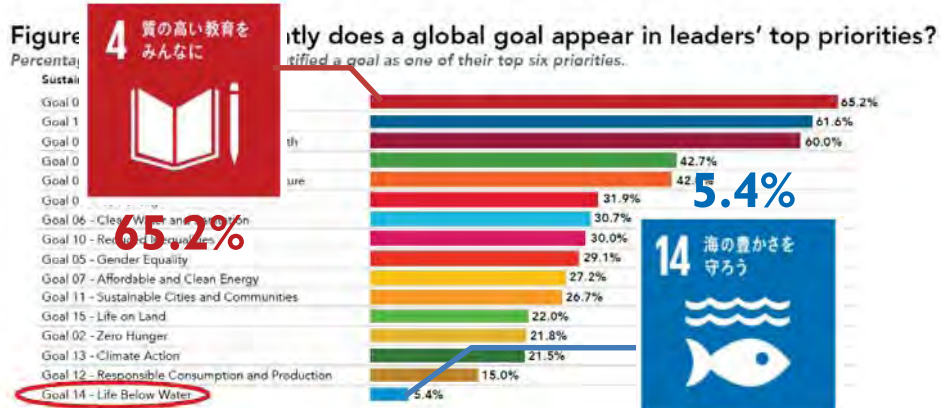


世界各国の指導者の中で、
14の「海の豊かさを守ろう」は、最も関心が低い。



Notes: This figure shows the percentage of respondents who selected a given sustainable development goal (SDG) as one of their top 6 priorities for advancing their country's development [n = 2,435 respondents answered this question].
Source: AidData's 2017 Listening to Leaders Survey.

Amamo Blue Earth¹²

MDGsからSDGs

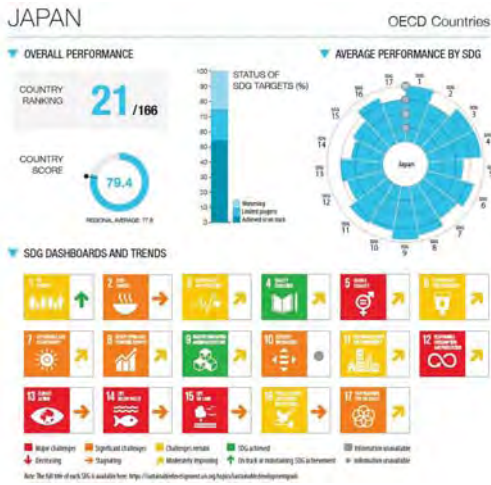


SUSTAINABLE DEVELOPMENT GOALS
世界を変えるための17の目標



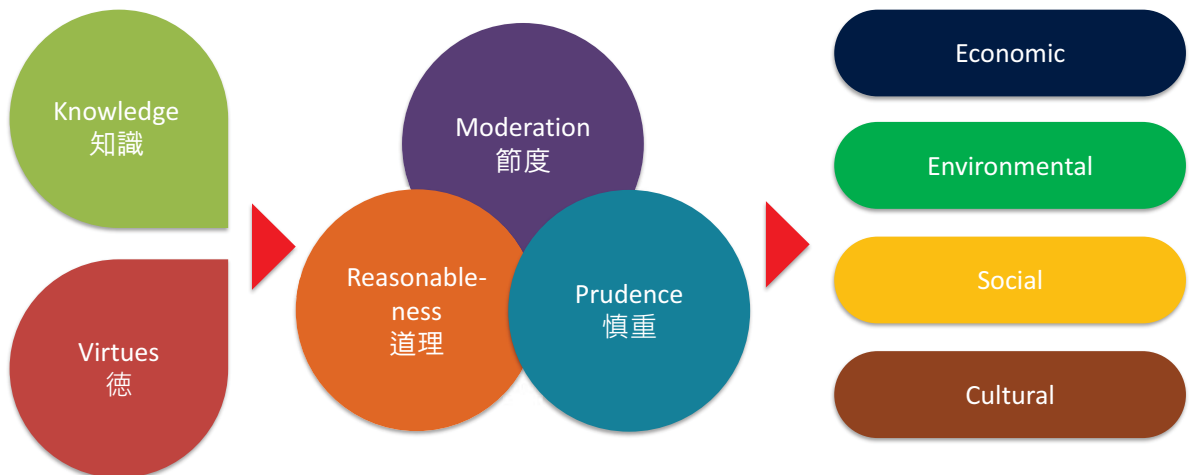
Amamo Blue Earth

👉SDGs達成度・関係性



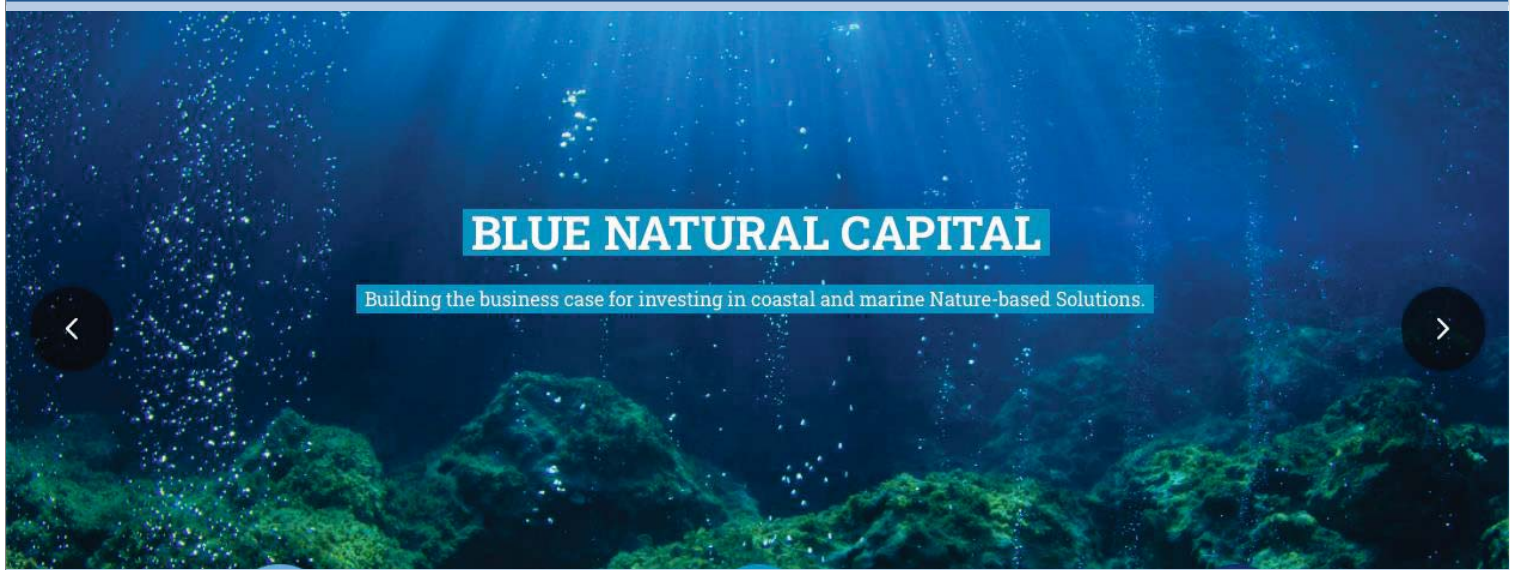
Amamo Blue Earth

👉タイのSDGsベースに「徳」



Amamo Blue Earth

👉日本も次のステージへ



Amamo Blue Earth

👉自立・分散・協調：ローカルゼブラ

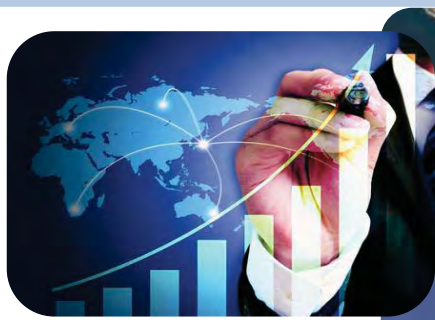


DAO：自立分散型社会
小宮山総長
→鎖国時に経験済み

自立：中小規模が多い
分散：産業行政教育の連携
協調：NPO法人

Amamo Blue Earth

📍地域の魅力を實力に：脱炭素から食育まで



📍脱炭素と同時に考える

30by30 (サーティ・バイ・サーティ)とは

30by30とは、2030年までに地球の陸・海それぞれの30%の面積を保全するという目標のこと

+30%  +30%

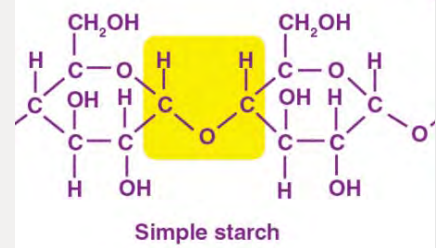
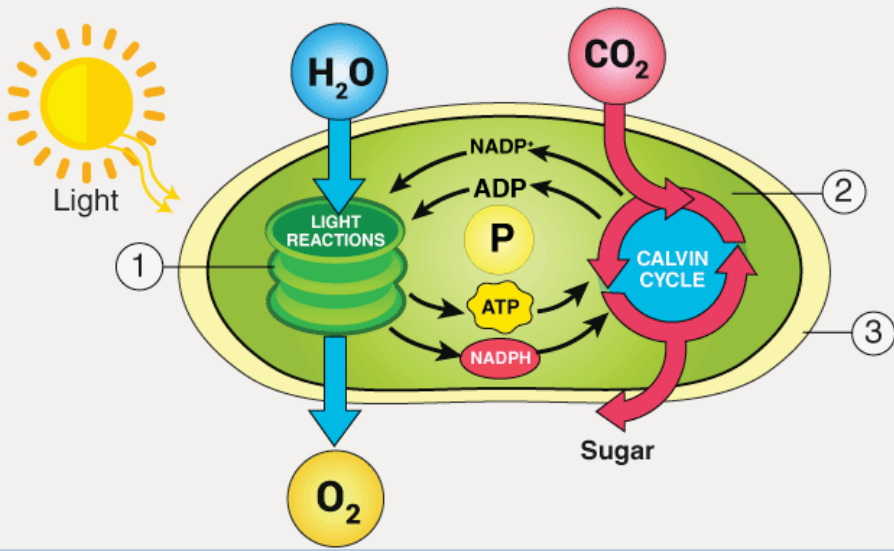
30by30が実現されると、自然の良い状態が確保され、そのめぐみを得て人々が豊かに生きていけるようになることにつながる

日本では30by30ロードマップが策定され、

- 01 OECM (法律で「保護区」とされていない地域) の設定・管理
- 02 「生物多様性のための30by30アライアンス」の発足

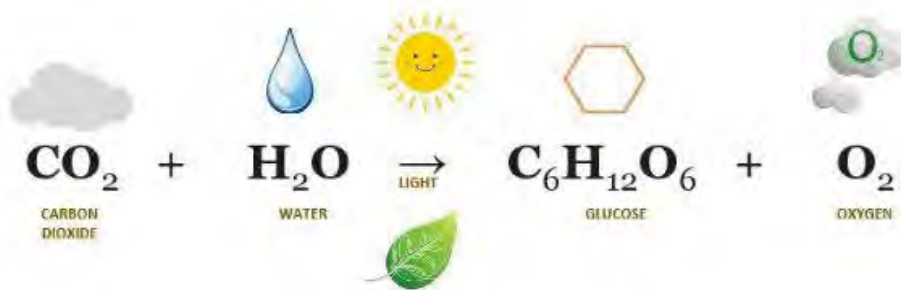
などが30by30達成に必要なものとされている

👉 光合成：生物による脱炭素



Amamo Blue Earth

👉 光合成：生物による脱炭素



PHOTOSYNTHESIS

Amamo Blue Earth

👉かくれんぼを真面目に考えてみる

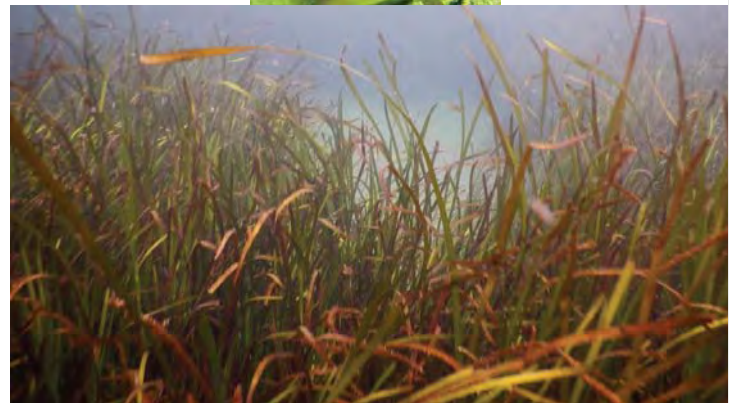


Amamo Blue Earth

👉生物多様性の保全



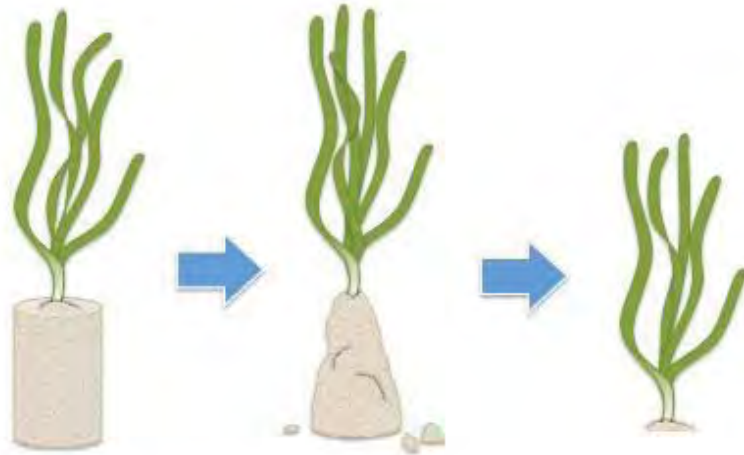
Q. どっちにかくれる?



出典: 自然環境保全基礎調査(環境省)

Amamo Blue Earth

👉これをやりたい

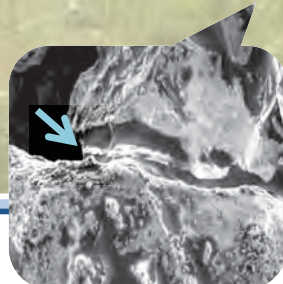
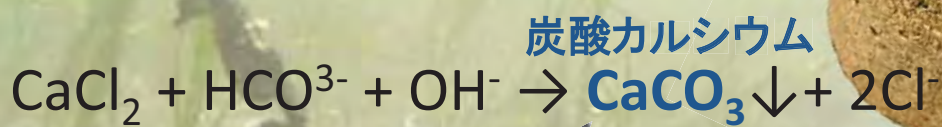
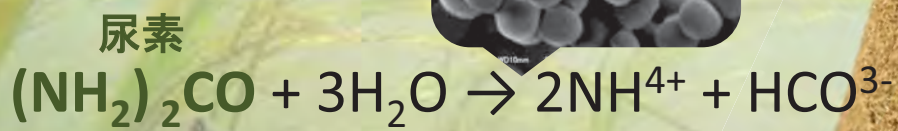


Amamo Blue Earth

これをやった👉



Kokuria sp.



環境循環型アマモポット

Amamo Blue Earth

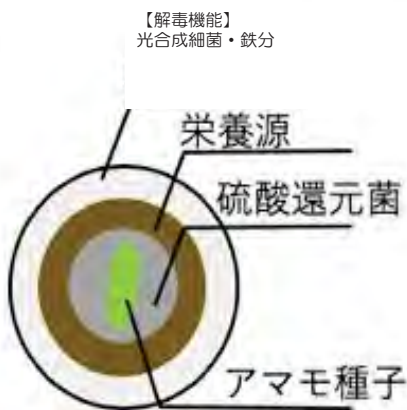


崩れるように祈る



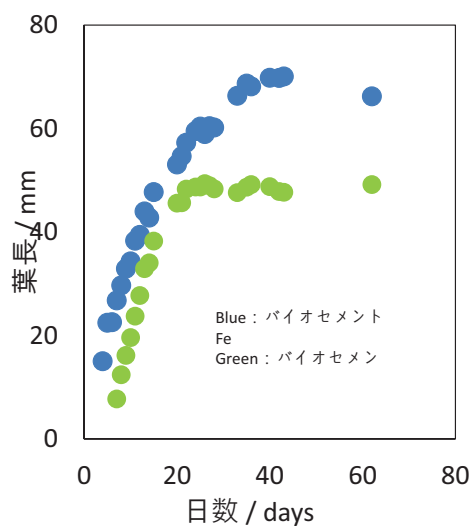
土着微生物+海砂+付加価値(崩壊制御、藻類定着、重金属交換)

👍 とりあえず、バイオセメントに混ぜて実証



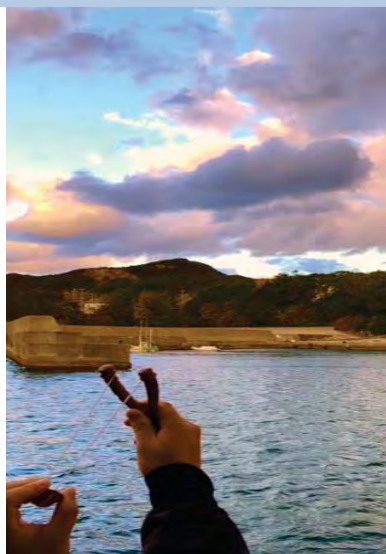
Amamo Blue Earth

👉 アマモの成長記録と大量生産



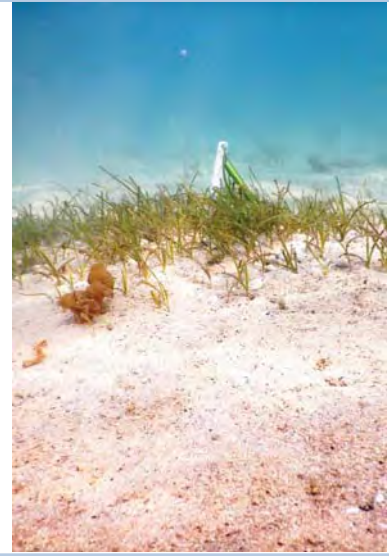
Amamo Blue Earth

👉 とりあえず遊ぶ



和歌山県御坊市名田町漁港内

👉 楽ちゃんにアマモ場ができた、、、けど



Amamo Blue Earth

👉 アマモの生長記録

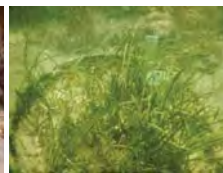
プランター試験



20230305



20230320



20230417



20230529



20230718

直播試験



20230305



20230320



20230417

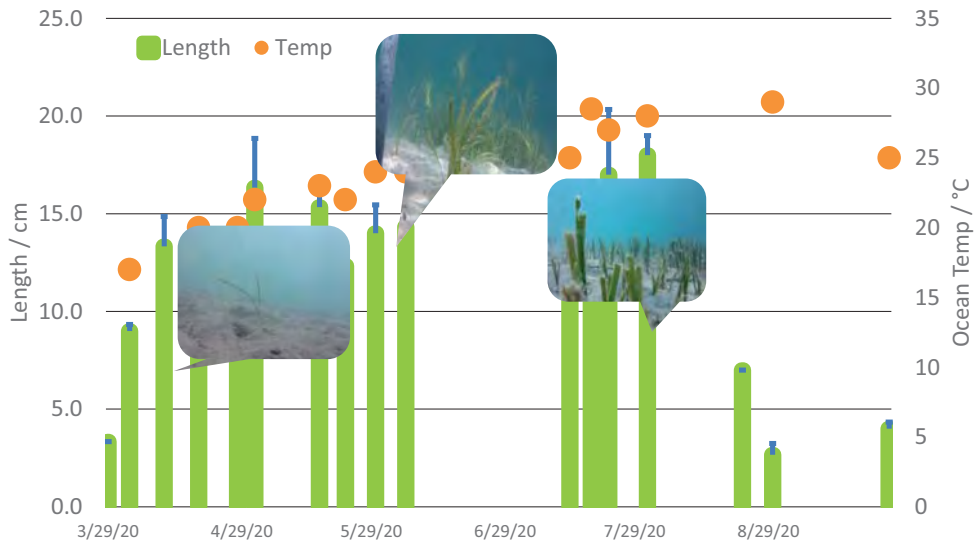


20230529



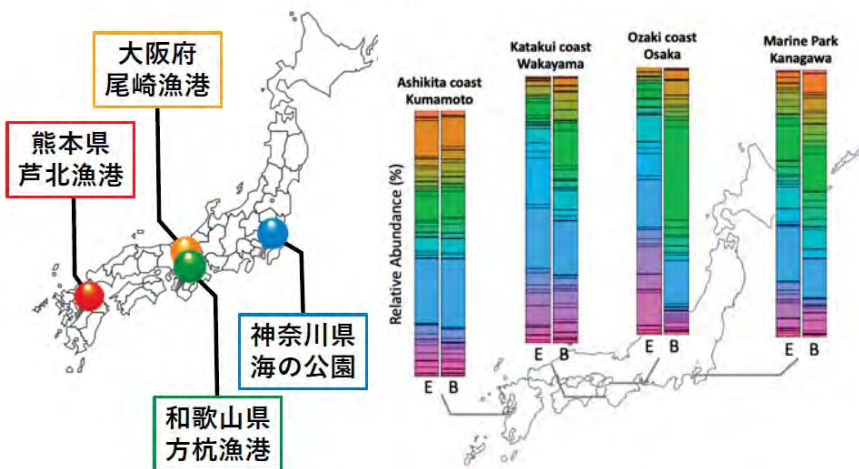
20230718

👉 アマモの生長記録



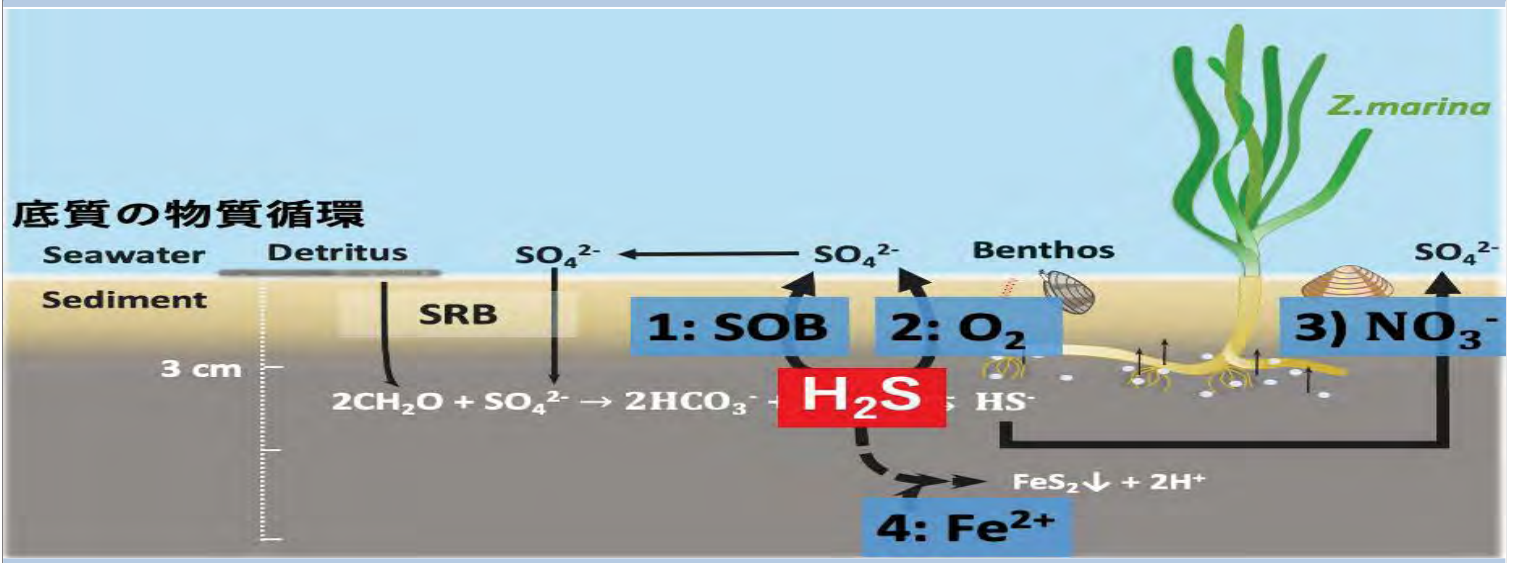
Amamo Blue Earth

👉 枯れる原因を探る。。。



Amamo Blue Earth

Ans. 解毒せなアマモが死ぬ



Amamo Blue Earth

海と日本プロジェクト



Amamo Blue Earth

👉 社会との連携が重要



Amamo Blue Earth

👉 海洋教育の仕組みが重要



Amamo Blue Earth

これを続けたい👉



実は地質が影響していたりもする👉

はんなん海
海と人との関係・

海学
はんなん海の学校は市民が何
でもできるまちづくりに寄与する
教育・情報発信などの様々な
考えてくれる人を増やし身近な
市民を増やしていくことを目

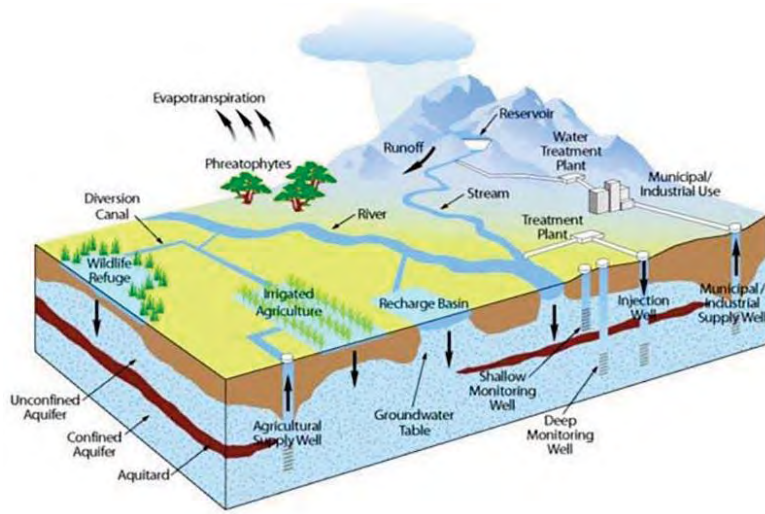
令和6年6月30日 日 場所 大
14:00-17:00 定員 10

1時間目 14:00-14:45
自然と人との関わり方～人は
講師 益澤 寿一氏 認定NPO法人

2時間目 14:50-15:30
探検・発見・ほっとけんみ
講師 木村 尚氏 NPO法人海辺っこり研究会理事 事務局長

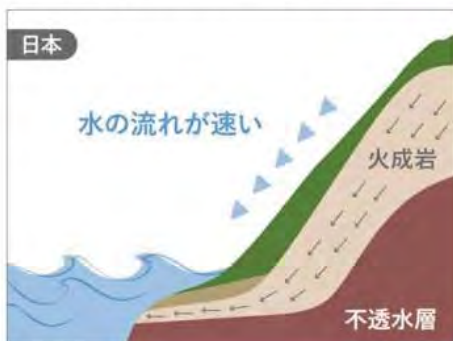


Bioeconomyのベースはある👉



実は地質が影響していたりもする👉

〈軟水〉ミネラルが少ない



〈硬水〉ミネラルが多い



実は地質が影響していたりもする👉

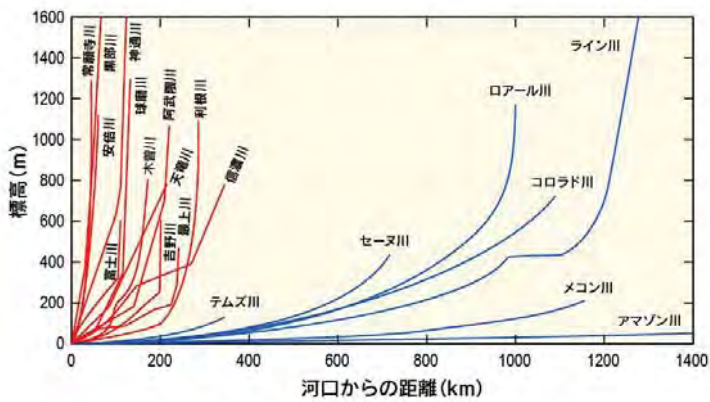
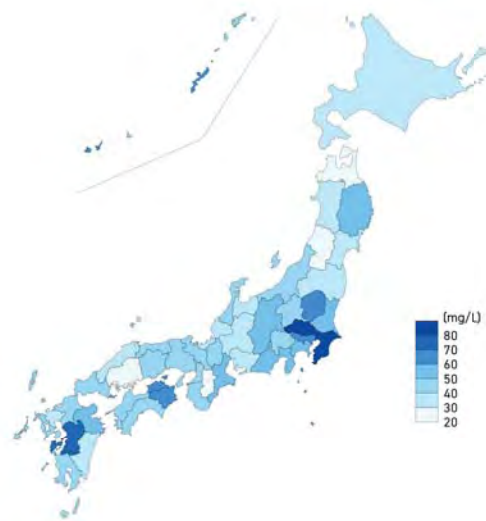
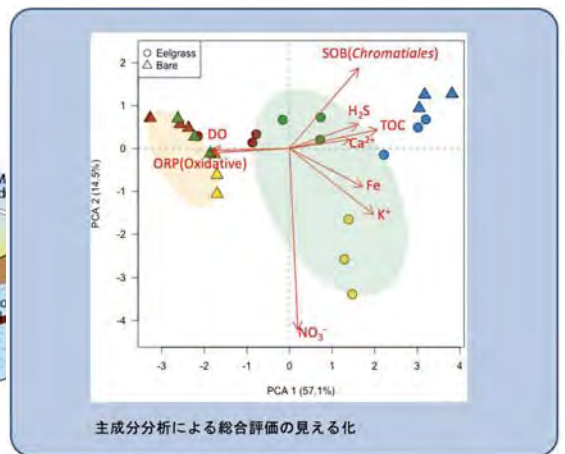
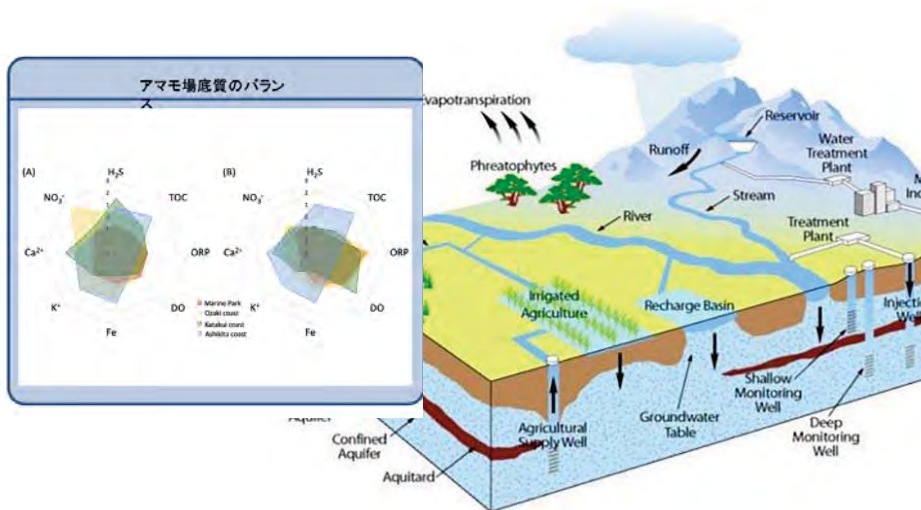


図2 日本の河川は大陸に比べると急勾配で急流。

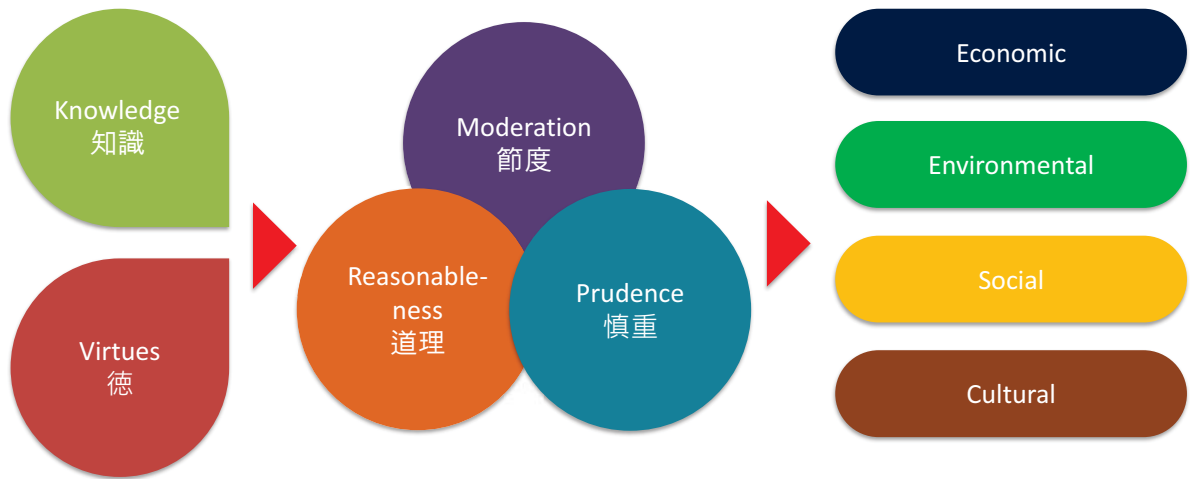


ブルーカーボンの地下水の役割👉



主成分分析による総合評価の見える化

👉 タイのSDGsベースに「徳」



Amamo Blue Earth

👉 脱炭素は次のカレントへの備え

BLUE
NATURAL
CAPITAL



Who we are ▾ BNCFF ▾ BCAF ▾ Knowledge centre Podcast Apply for funding

BLUE NATURAL CAPITAL

Building the business case for investing in coastal and marine Nature-based Solutions.

自然に投資をするという考え方

タイSDGs
Virtues
徳

👍 新しいマネタイズの方法

Amamo Blue Earth